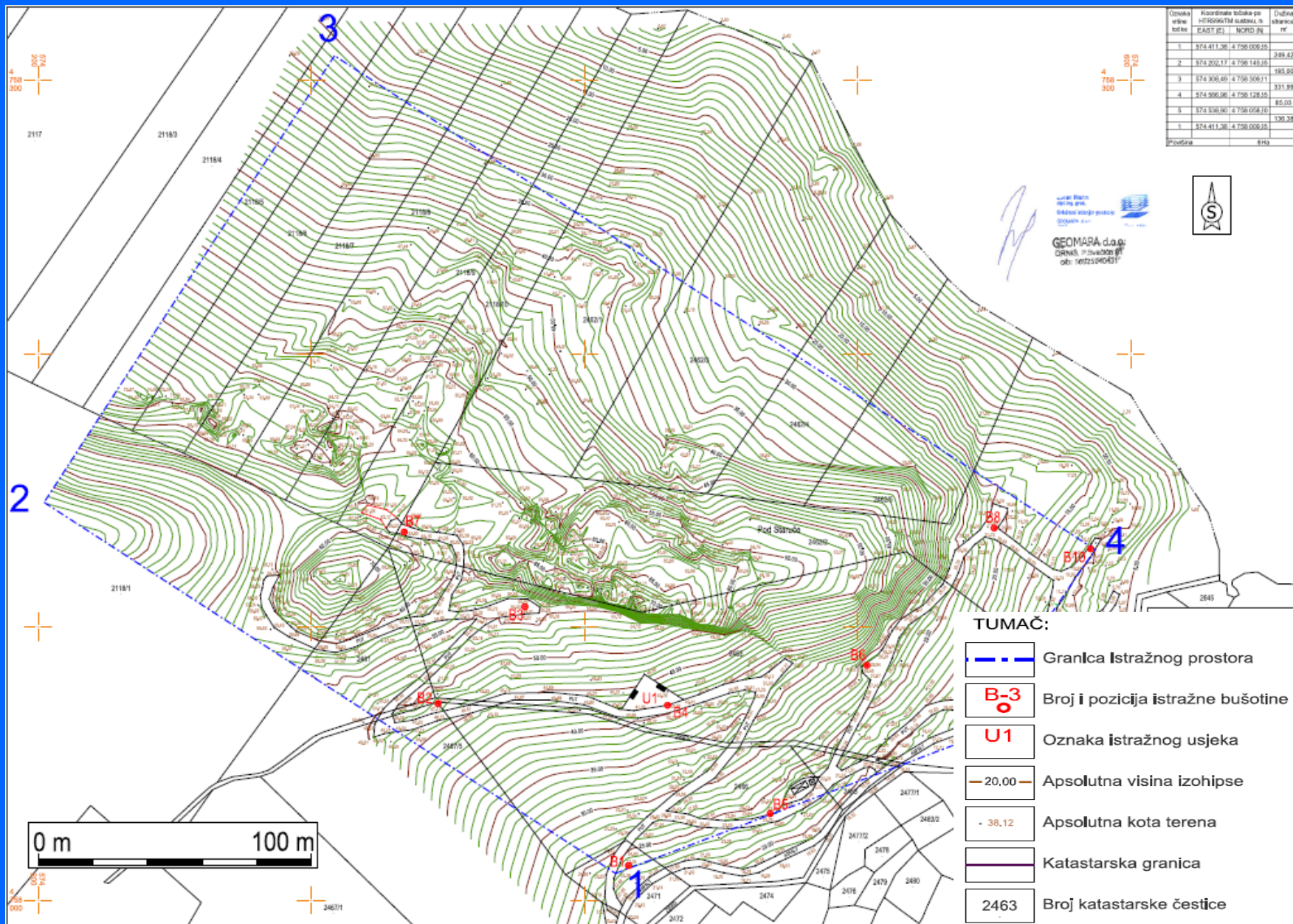


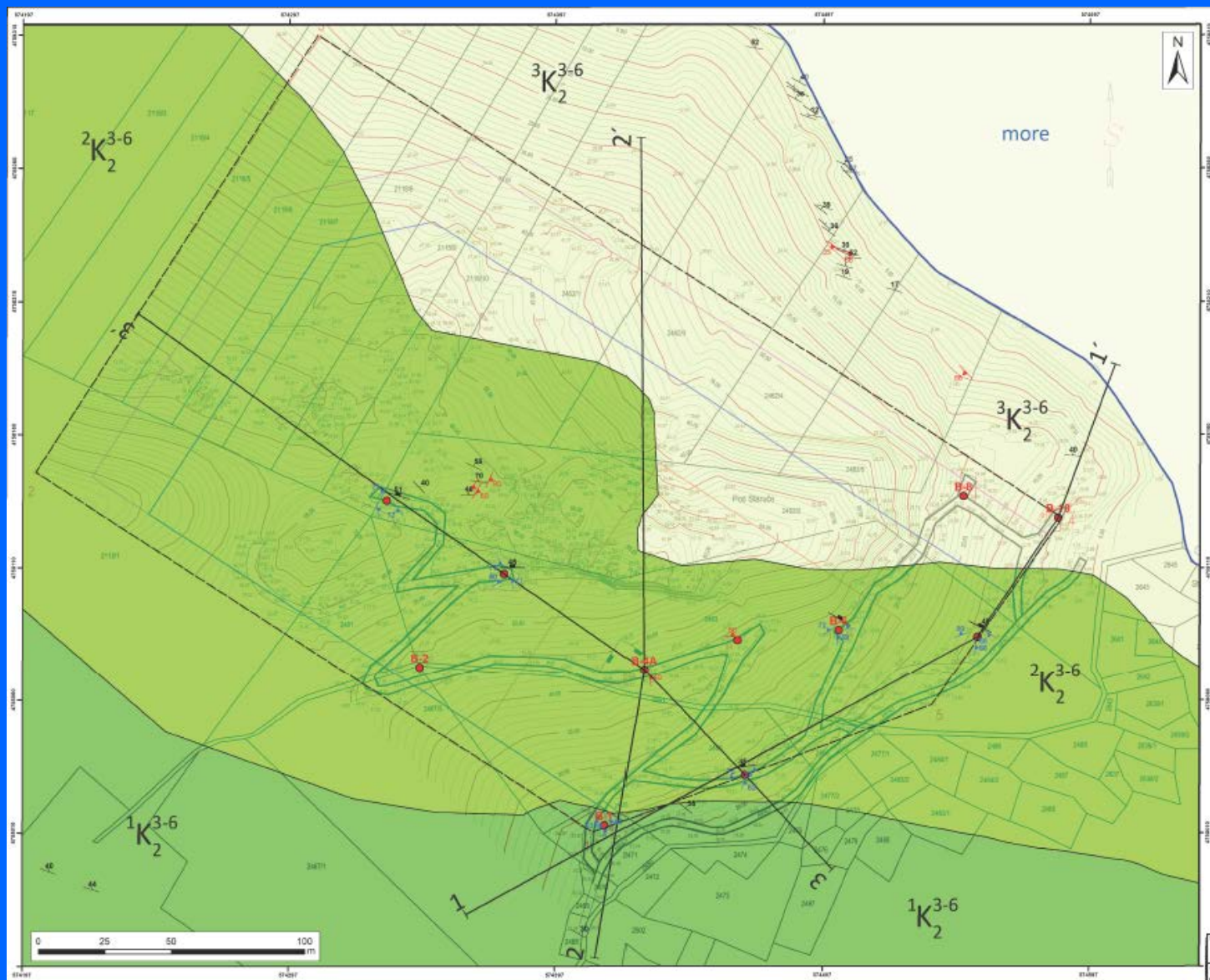
5.2.2. Obrada i primjena vektorske grafike

Vektorska grafika koristi se (primjenjuje) za izradu:

- Situacijske karte ležišta mineralnih sirovina
- Detaljne geološke i hidrogeološke karte ležišta
- Znakovitih geoloških presjeka (profila) ležišta
- Karte granica rezervi mineralnih sirovina
- Obračunskih presjeka ležišta
- Karte otvaranja rudnika
- Karata razvoja rudarskih radova (istraživanja i eksploatacije)
- Karte završnog stanja površinskog i/ili podzemnog kopa
- Etažnih karata podzemnog kopa
- Obračunskih presjeka površinskog i/ili podzemnog kopa
- Znakovitih presjeka površinskog i/ili podzemnog kopa
- 3D grafičkih modela istražnih radova, ležišta m.s., granica rezervi, faza razvoja rudarskih radova (od otvaranja do zatvaranja)
- tehnoloških shema rada
- i dr. detaljne prikaze

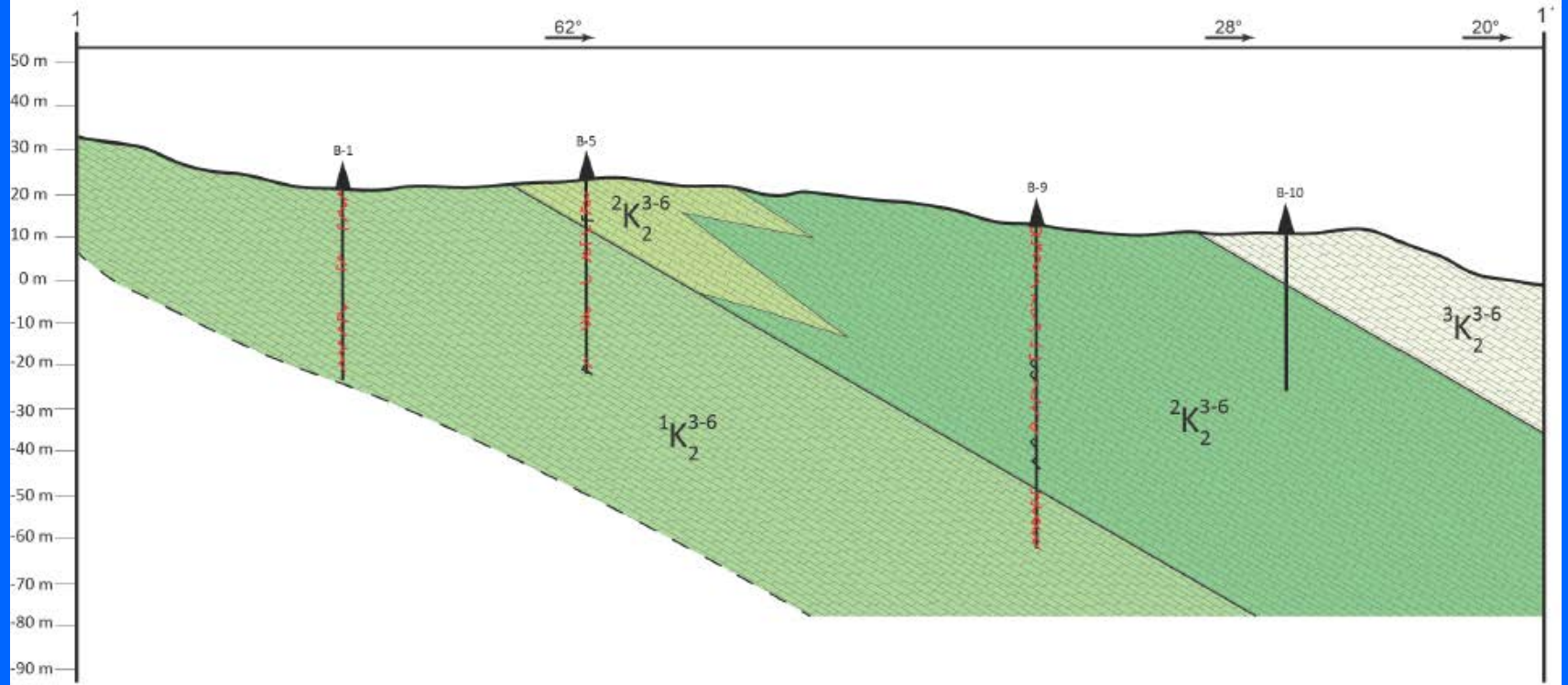


Slika 5.2.6 Situacijska karta ležišta a-gk

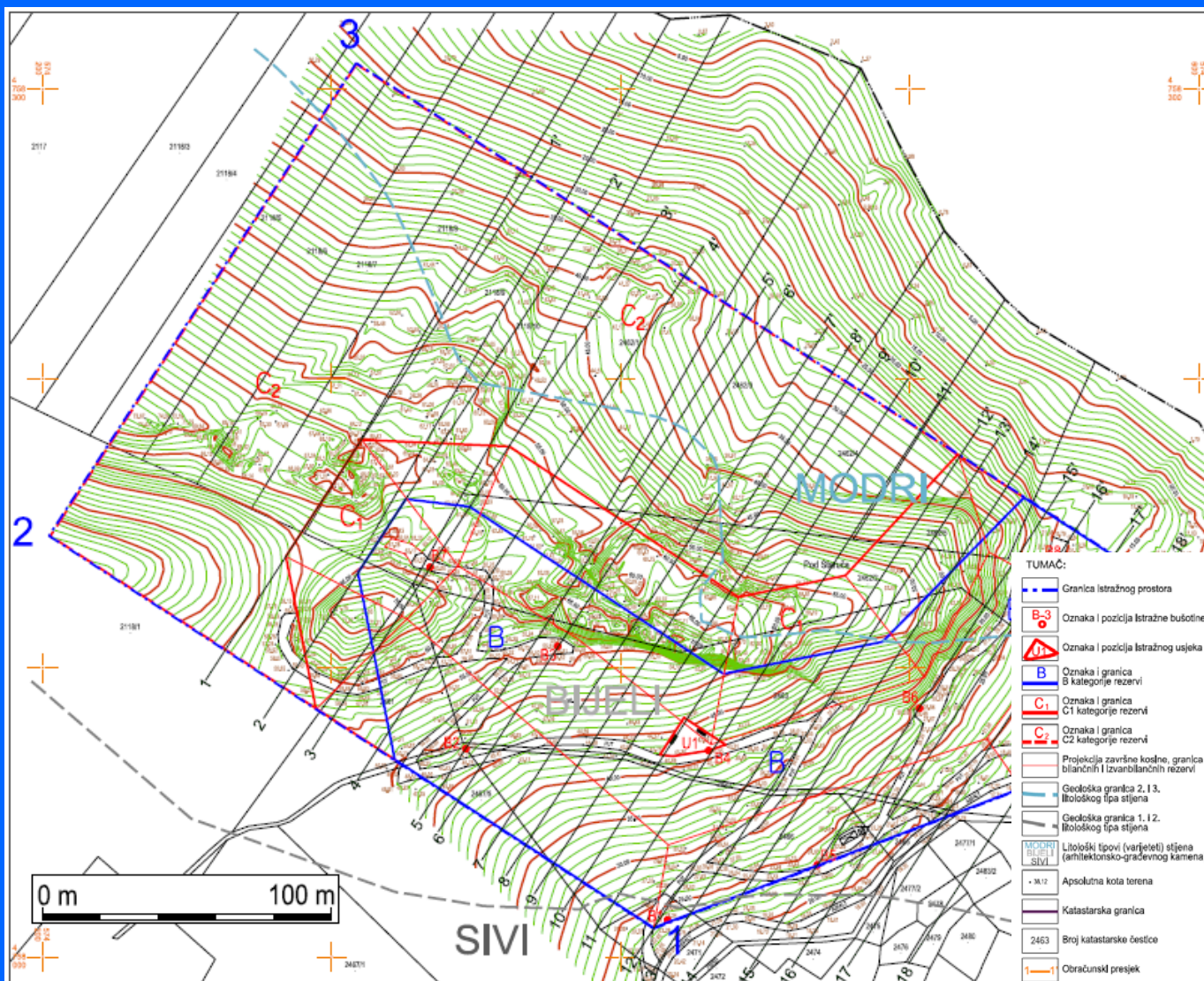


Slika 5.2.7 Detaljna geološka karta ležišta a-gk

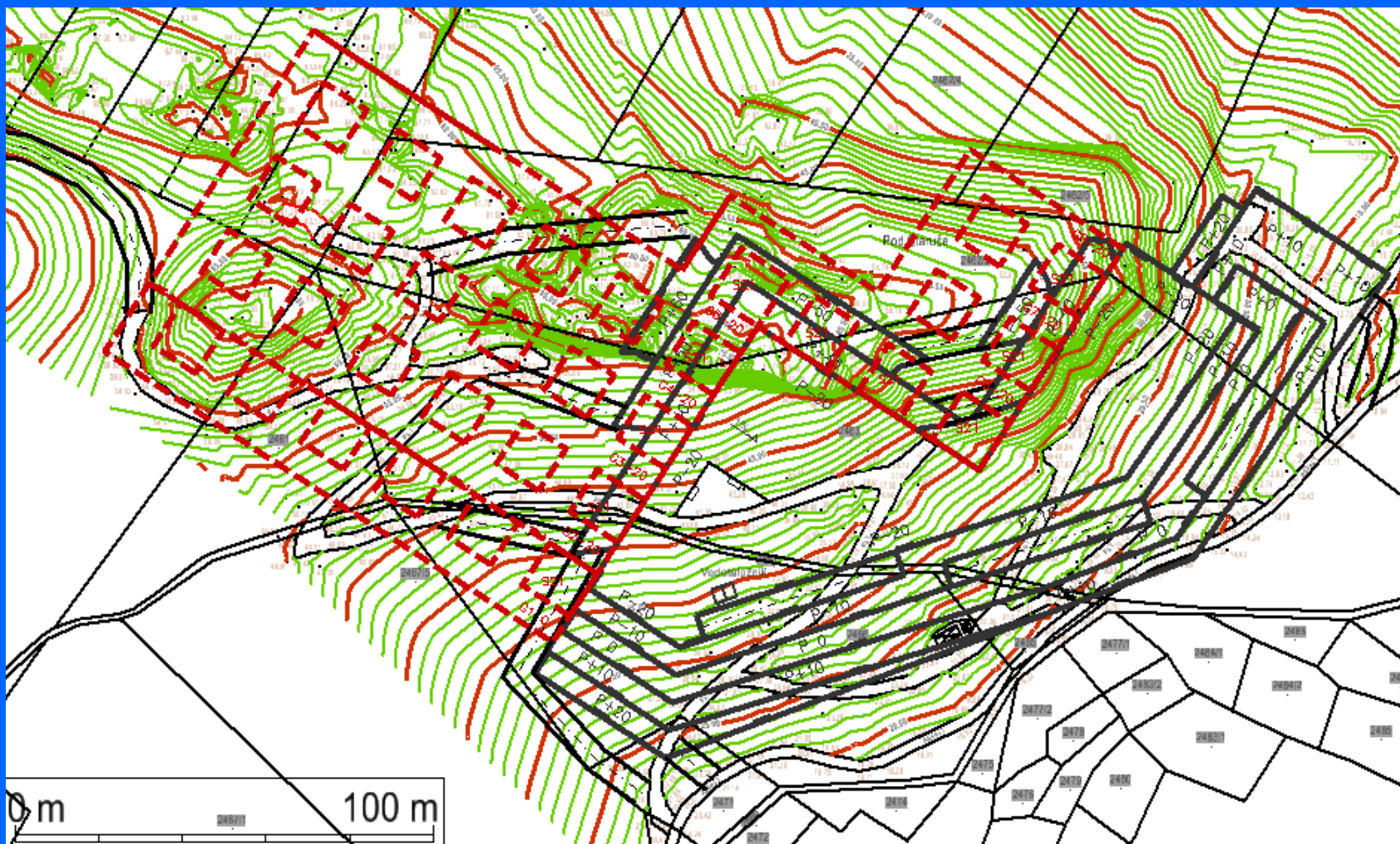
GEOLOŠKI PROFIL 1-1'



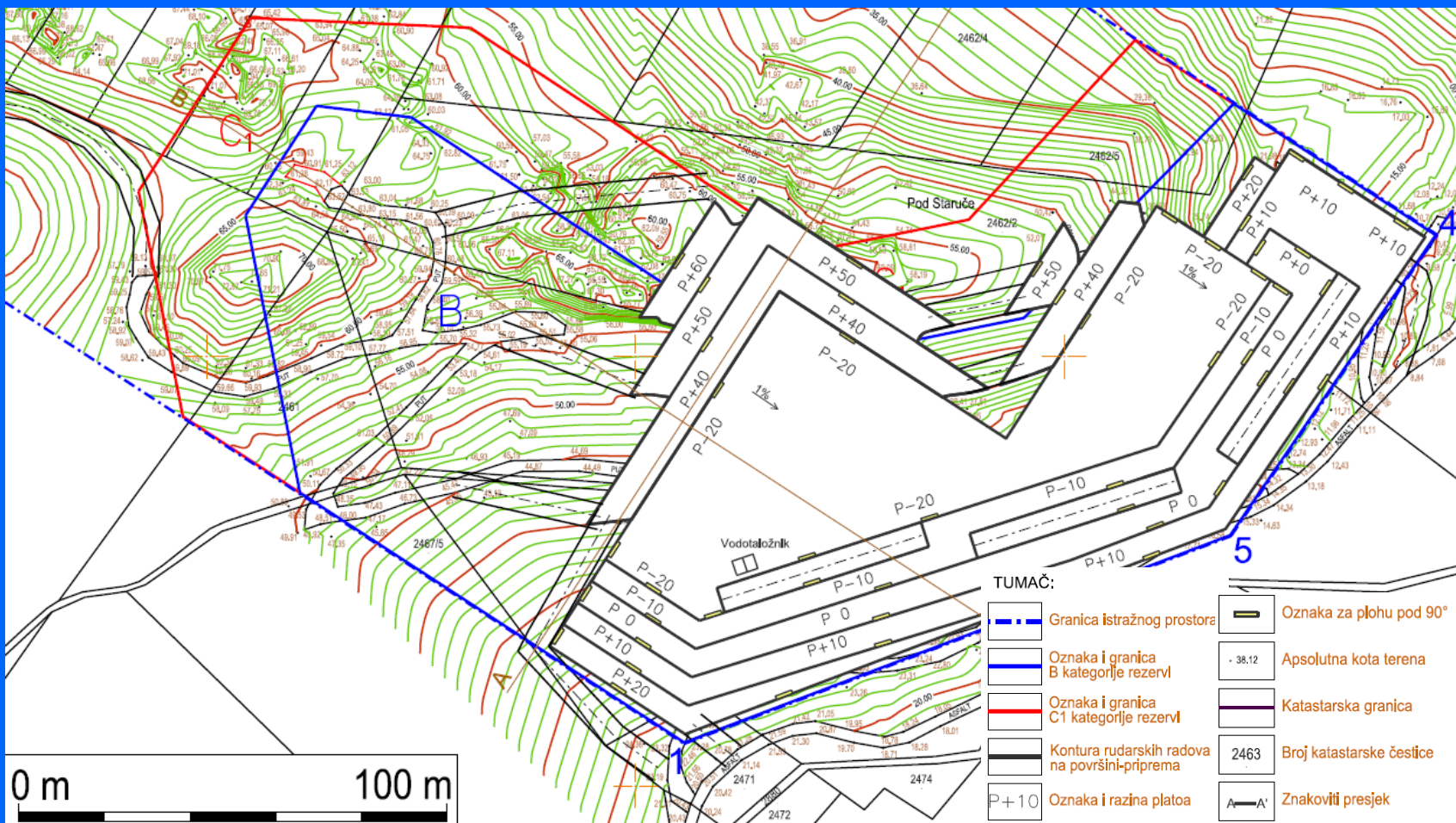
Slika 5.2.8 Znakoviti geološki presjek ležišta



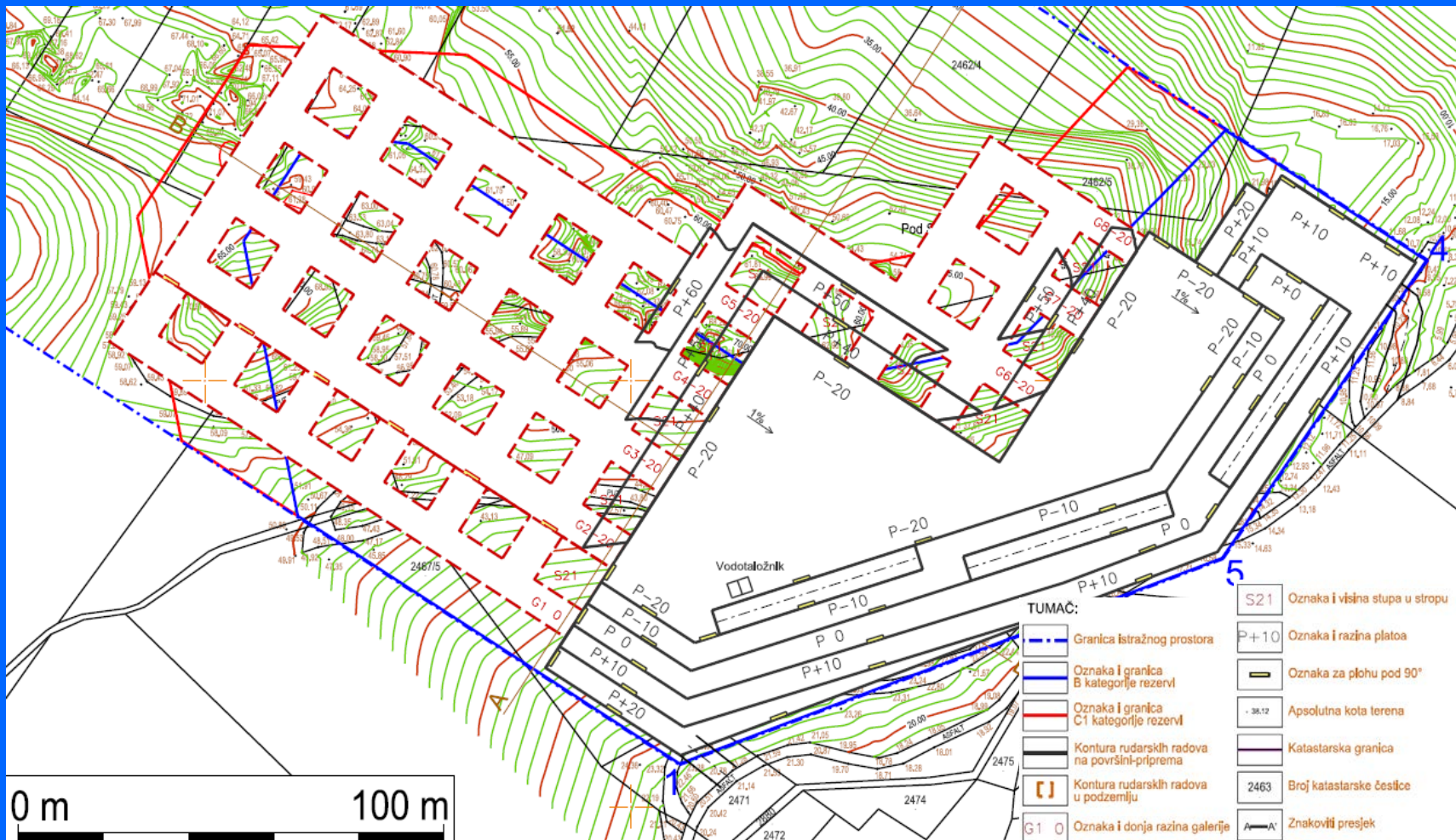
Slika 5.2.9 Karta granica rezervi ležišta a-gk



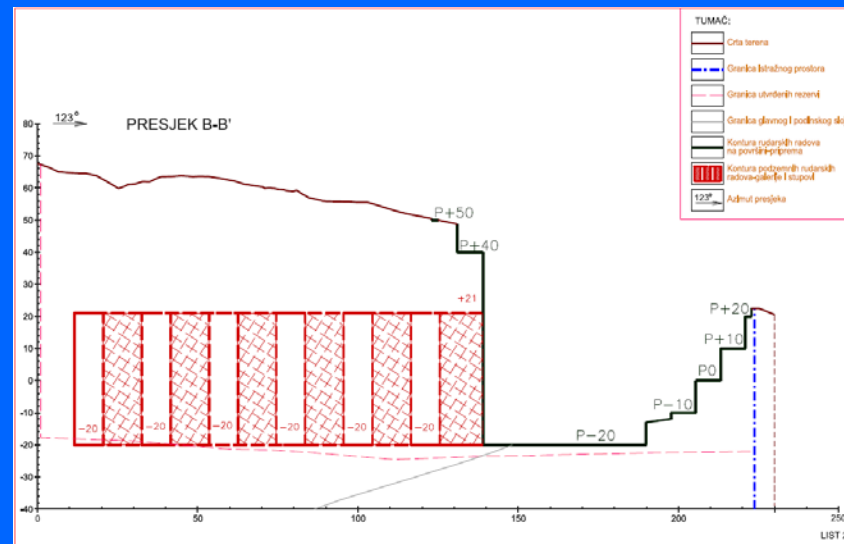
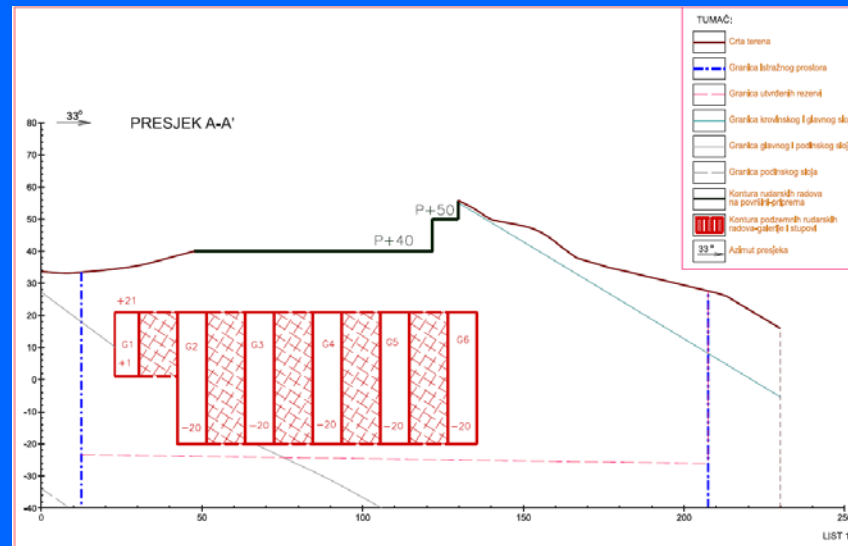
Slika 5.2.11 Geometrizacija (kreiranje) podzemnih i površinskih rudarskih radova
radni predložak



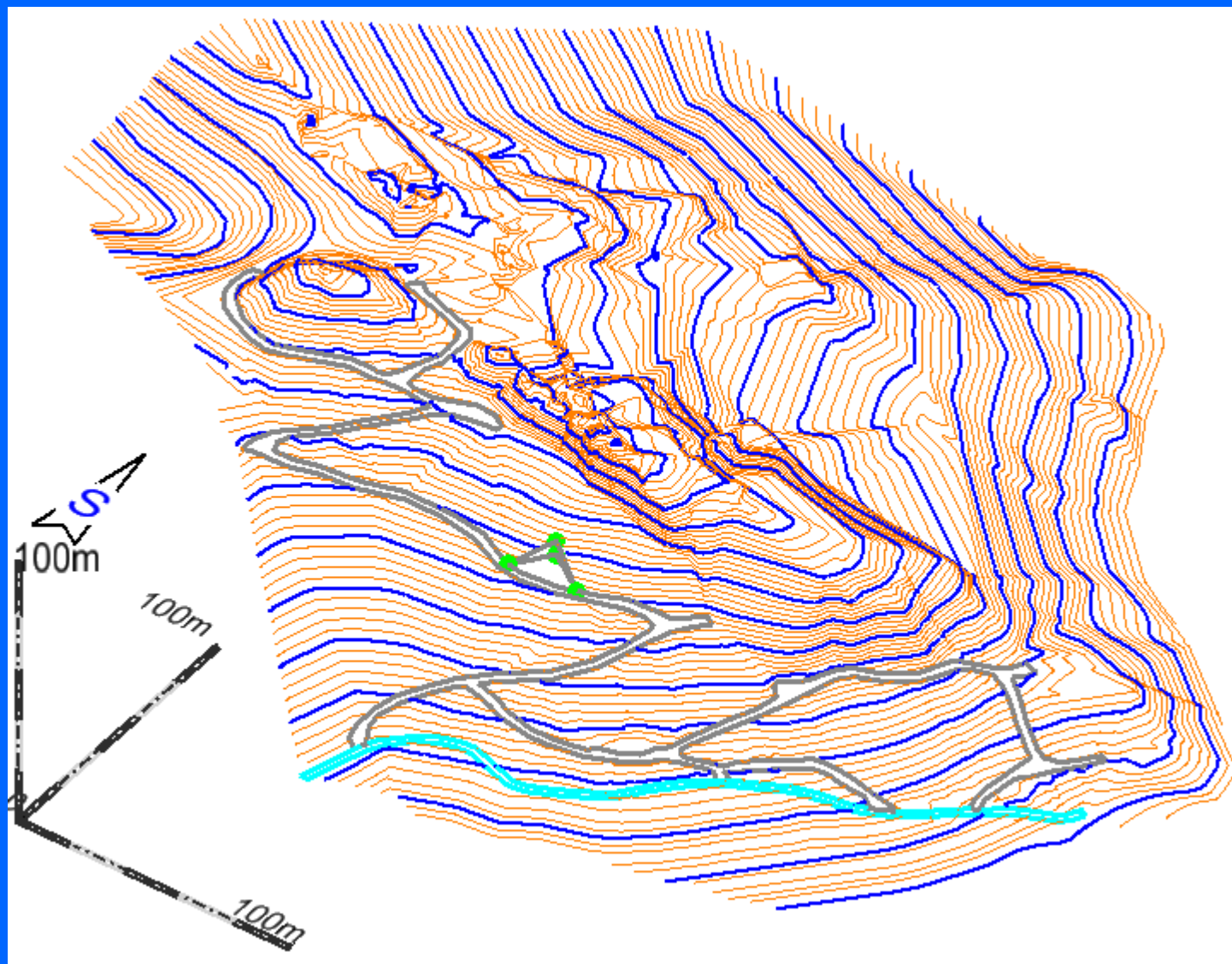
Slika 5.2.12 Geometrization (shaping) of mining works on the surface of the deposit project solution preparation



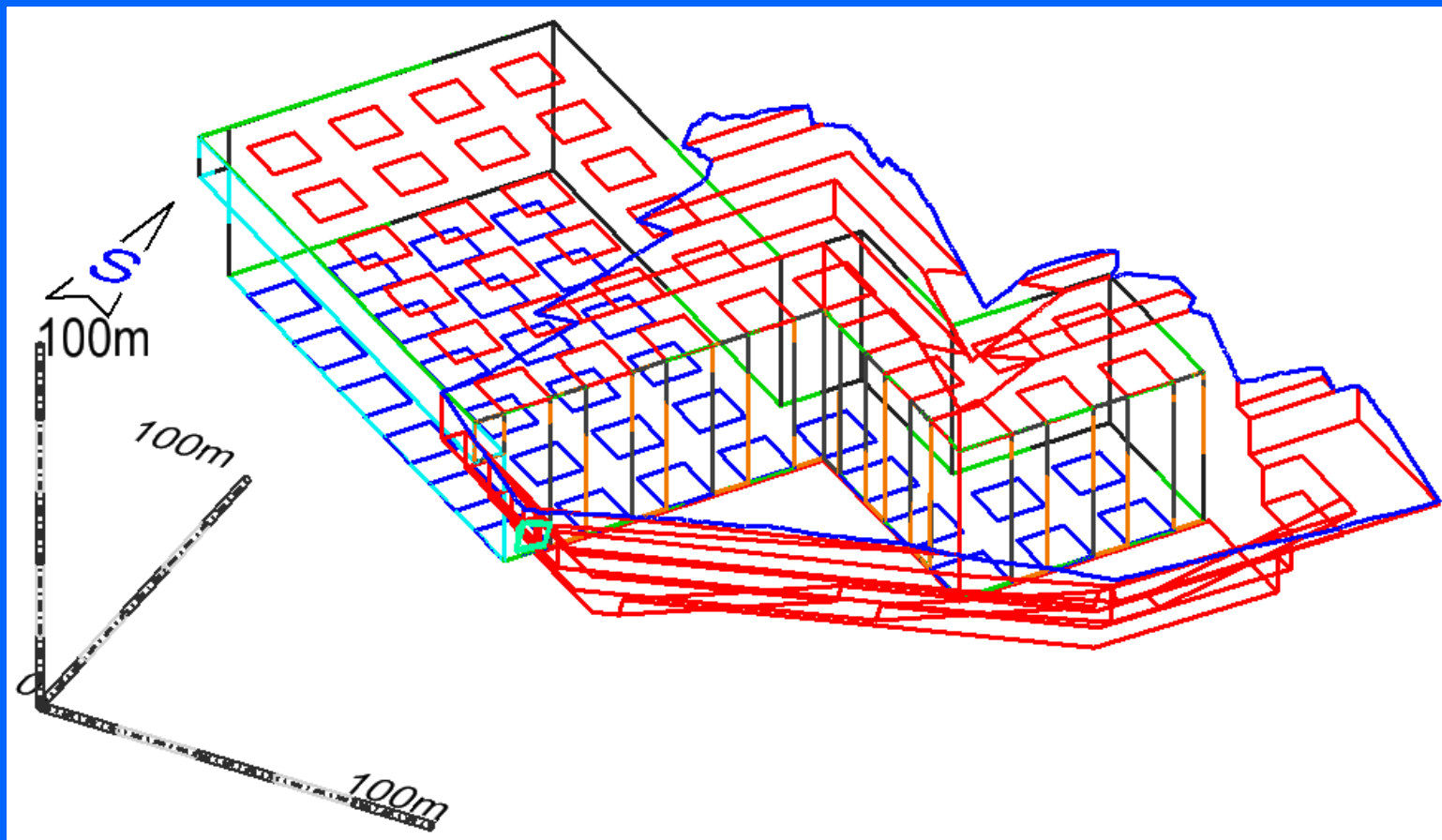
Slika 5.2.13 Geometrization (creations) of underground and surface mining works project solution-final version



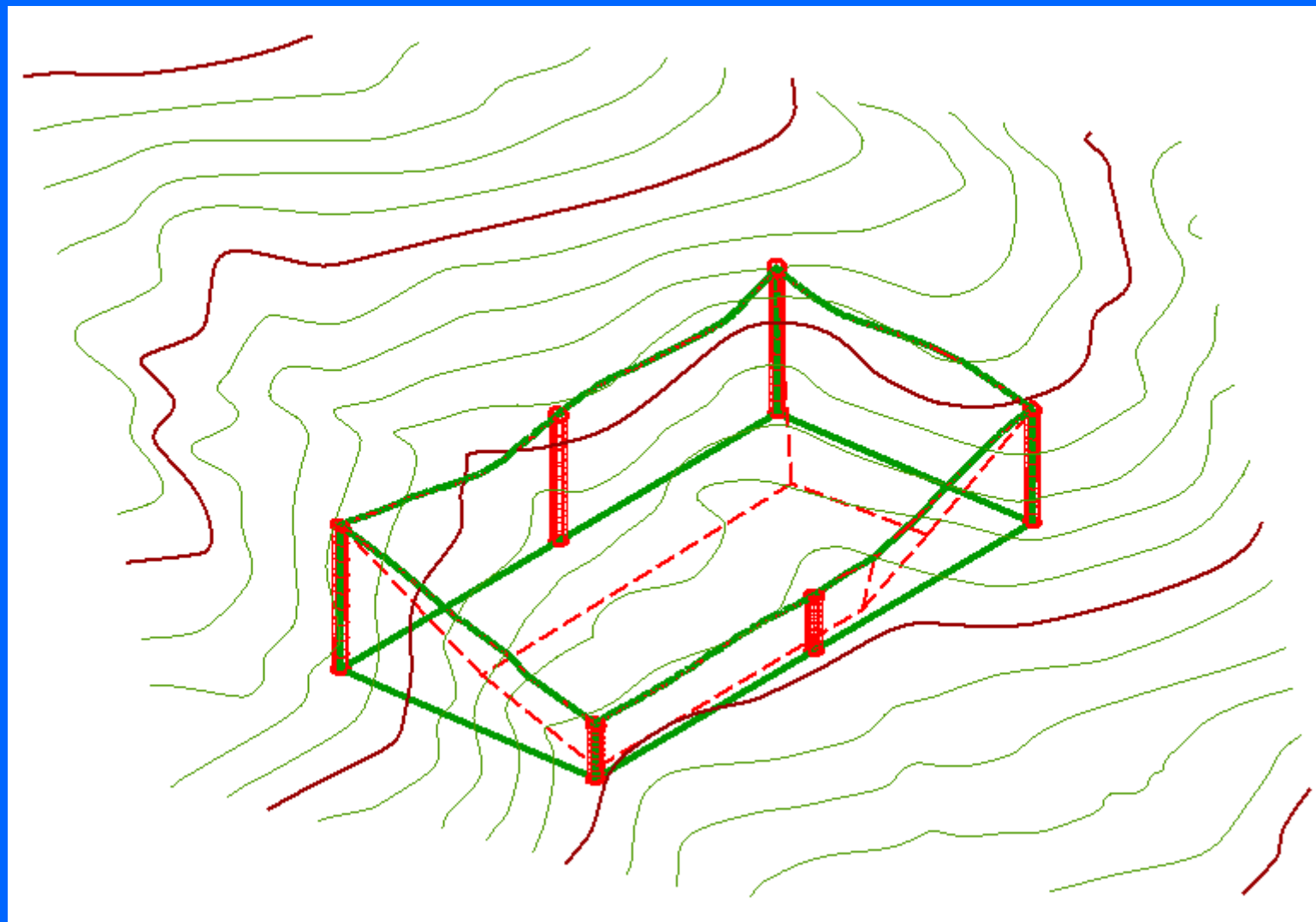
Slika 5.2.14 Znakoviti presjeci podzemnih i površinskih rudarskih radova



Slika 5.2.15 Izrada grafičkog 3D modela terena (topografija)



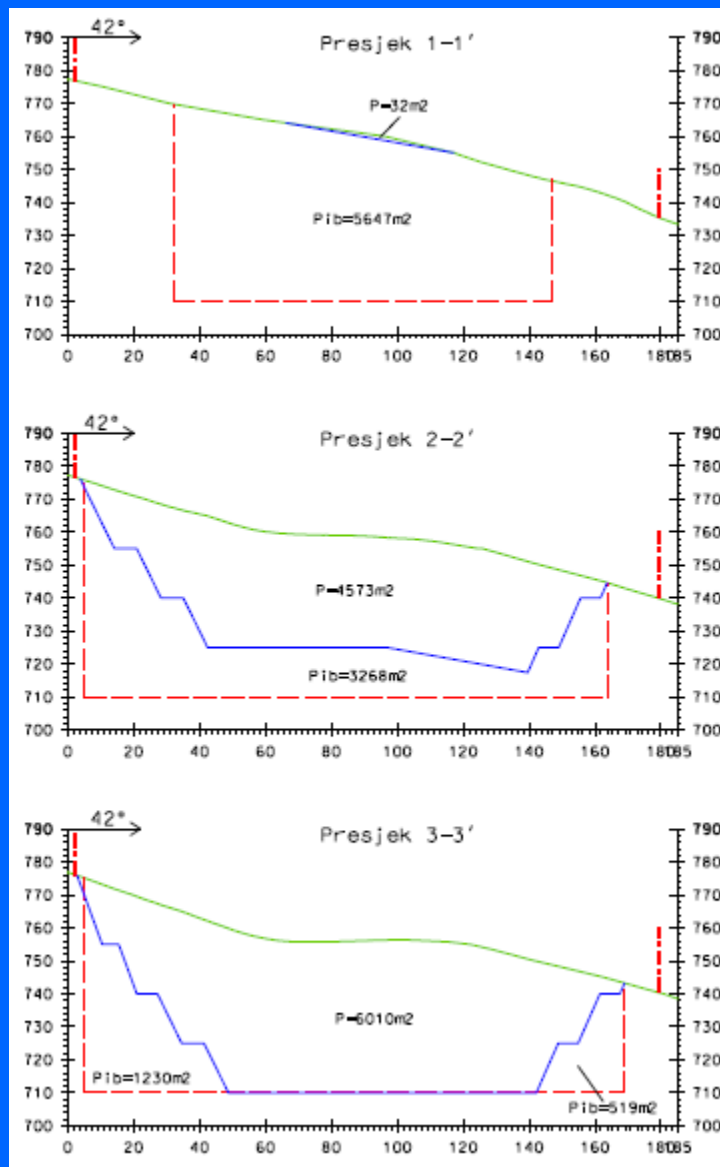
Slika 5.2.16 Izrada grafičkog 3D modela podzemnih i površinskih rudarskih radova na ležištu a-gk



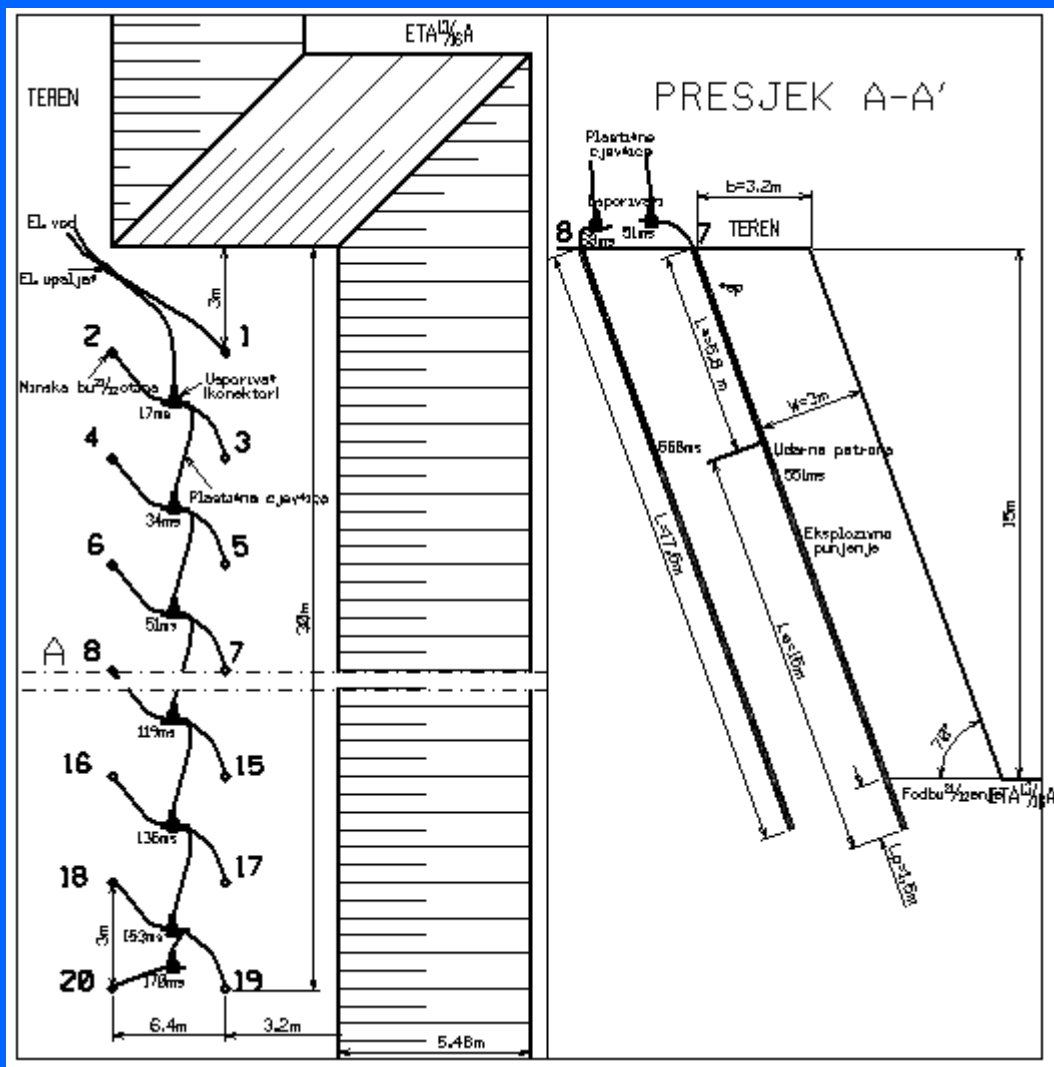
Slika 5.2.17 Izrada grafičkog 3D modela terena, istražnih radova i granica ležišta t-gk



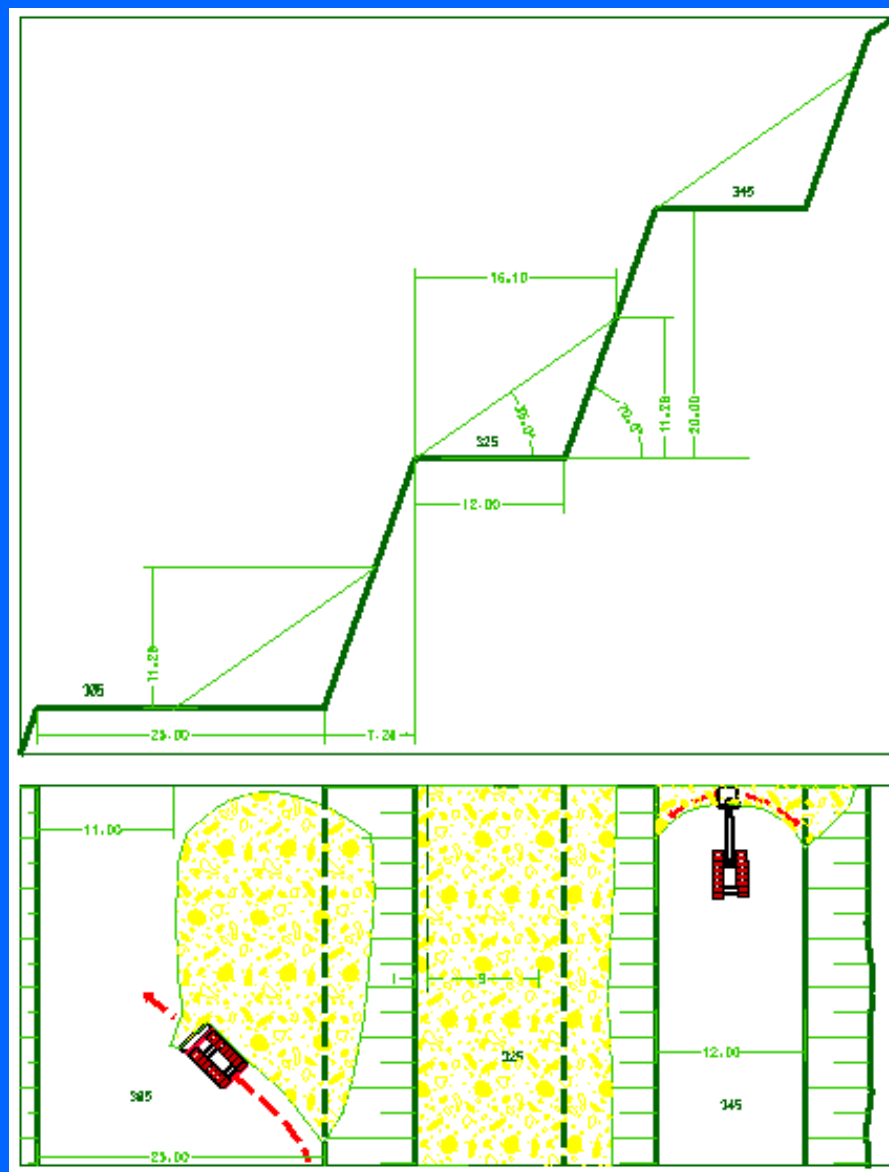
Slika 5.2.18 Izrada konture završnog stanja površinskog kopa t-gk



Slika 5.2.19 Izrada obračunskih presjeka završnog stanja površinskog kopa t-gk



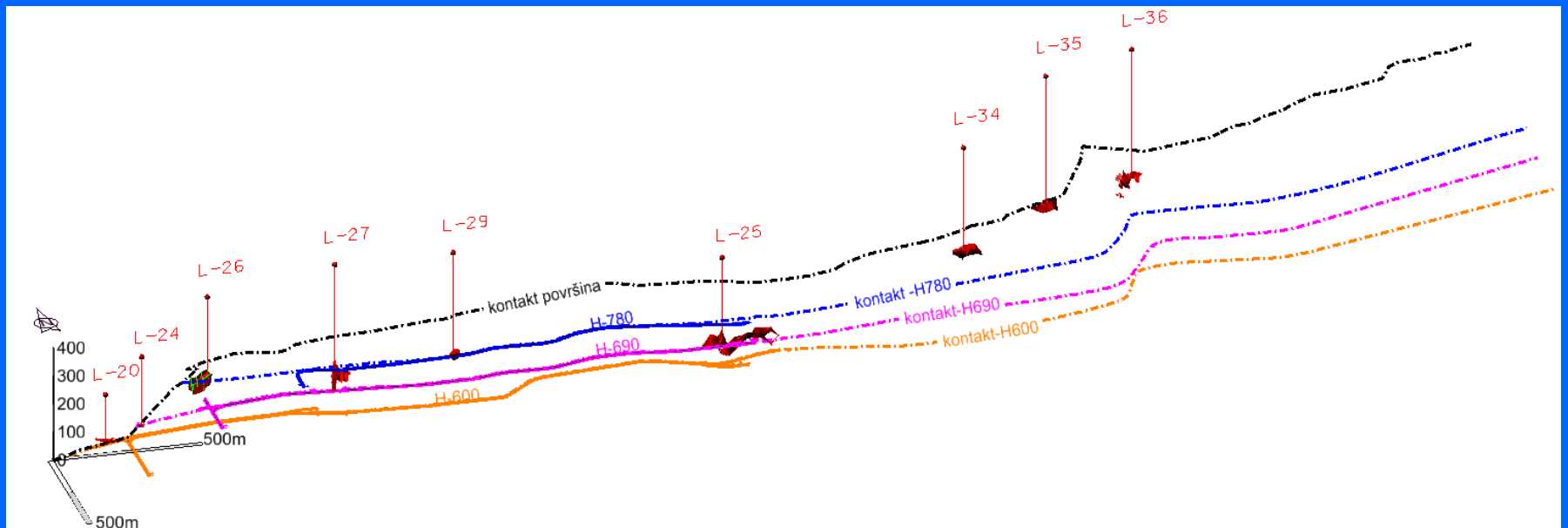
Slika 5.2.20 Izrada sheme miniranja na površinskom kopu t-gk



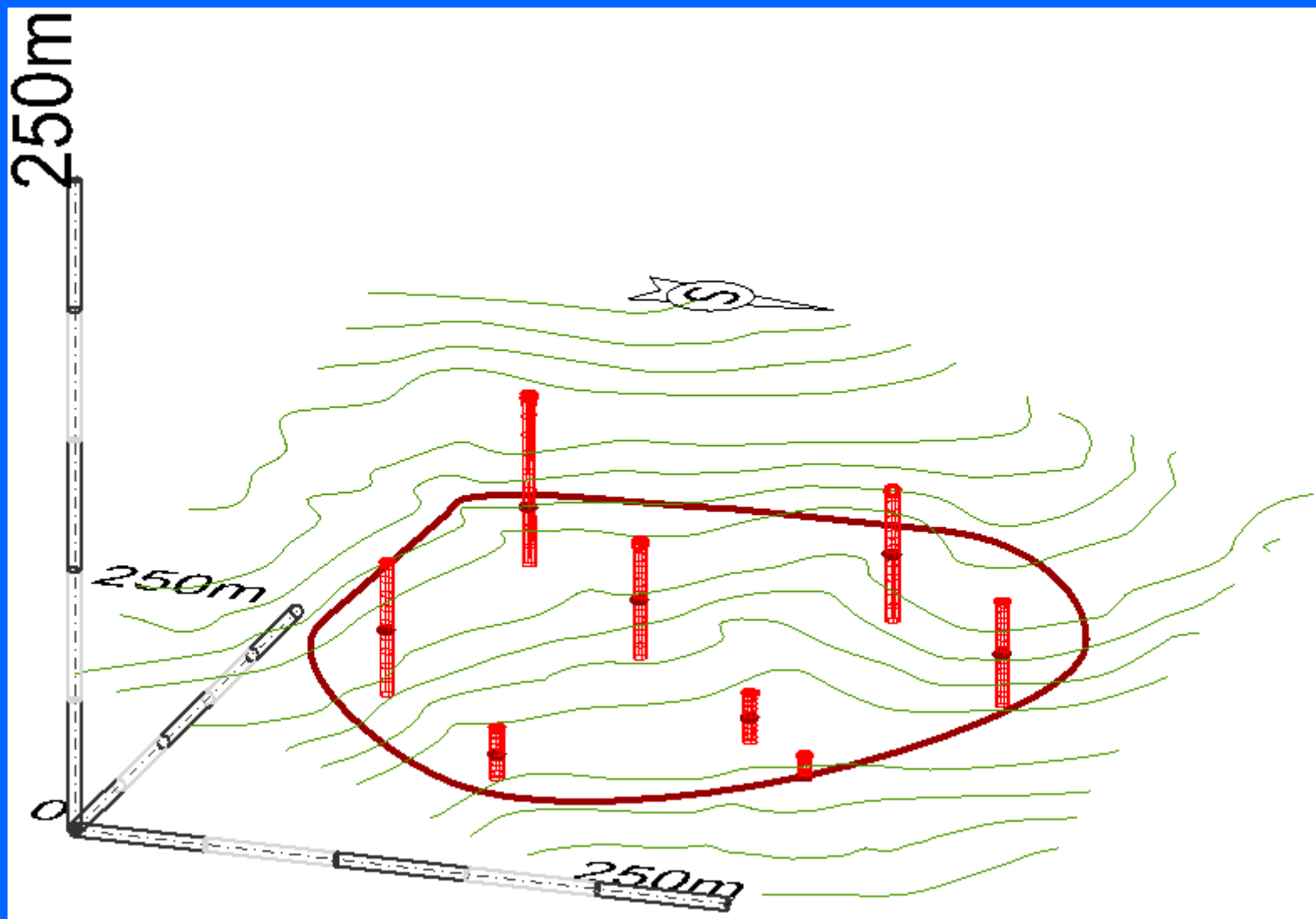
Presjek radne kosine

Tlocrt

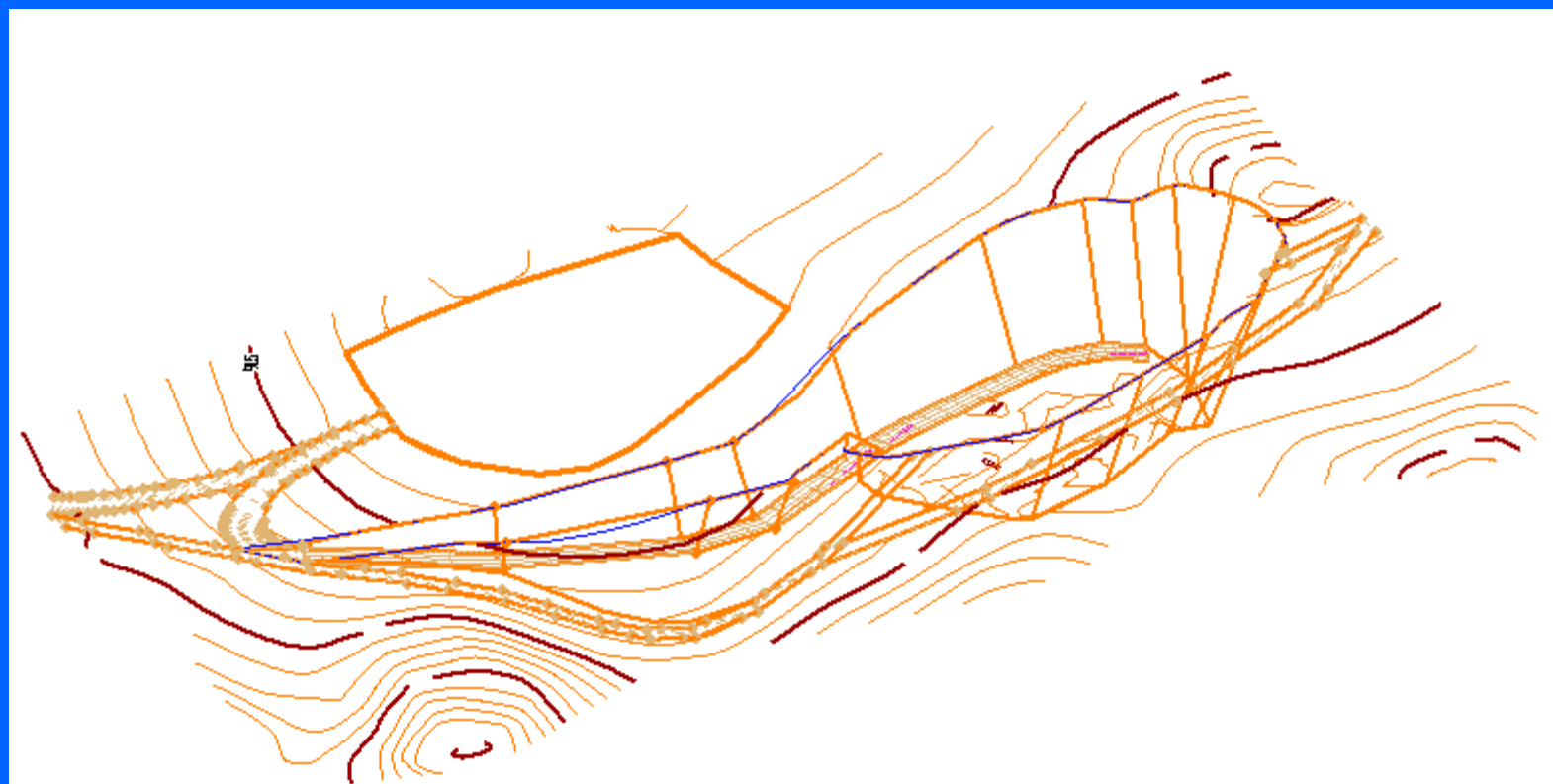
Slika 5.2.21 Izrada sheme prebacivanja i preguravanja odminirane stijene na površinskom kopu t-gk



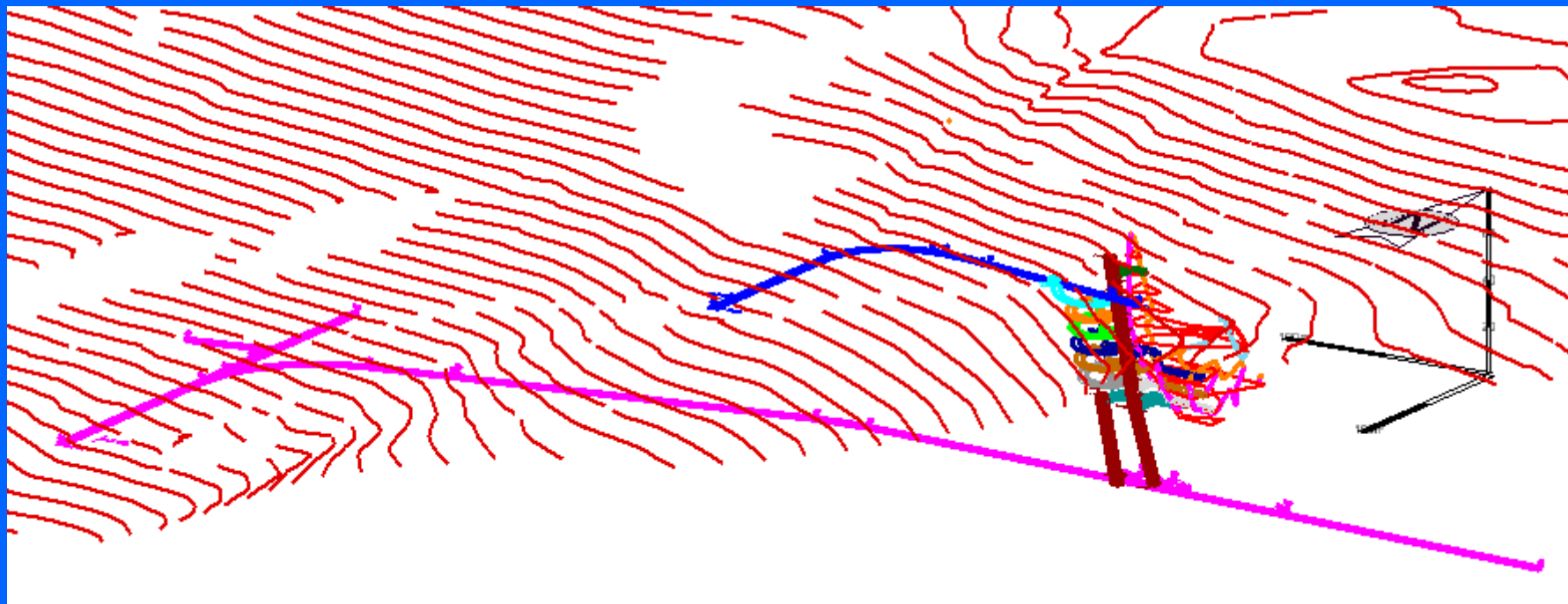
Slika 5.2.22 Izrada grafičkog 3D modela kontaktne plohe krovine i podine ležišta boksita i glavnih horizonata



Slika 5.2.23 Izrada grafičkog 3D modela terena, istražnih radova i granica ležišta boksita



Slika 5.2.24 Izrada grafičkog 3D modela terena i završne konture površinskog kopa boksita



Slika 5.2.25 Izrada grafičkog 3D modela terena, ležišta i podzemnih prostorija podzemnog kopa boksita